

# Willkommen in der Wacker Neuson Group

Unternehmenspräsentation 2026



**Wacker Neuson**  
Group

# Auf einen Blick

Das ist die Wacker Neuson Group



Gründung  
**1848**



~ **5.800**  
Mitarbeitende



Umsatz  
**2,2 Mrd. €**  
(in 2025)



Konzernsitz  
**München**



**8** Produktions-  
und Entwicklungs-  
standorte



**7.000** Vertriebs-  
und Servicestandorte



Börsengang  
**2007**



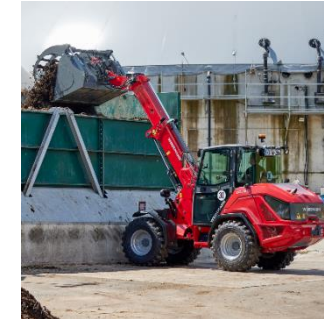
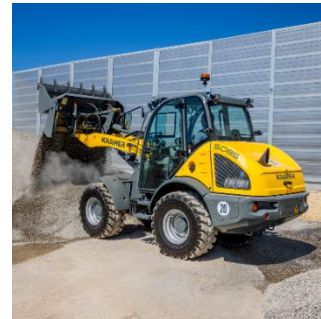
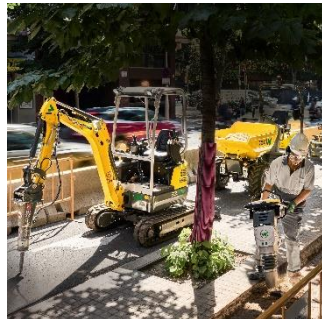
**40** Produkt-  
gruppen



~ **500**  
Gebrauchsmuster  
und Patente

# Übersicht über unsere Unternehmensgruppe

Unsere Marken und Beteiligungen



Bauwirtschaft, Garten- und Landschaftsbau,  
Kommunen, Recycling, Gleisbau, etc.

Landwirtschaft, Pferdehaltung,  
Kommunen

Weitere Marken und Beteiligungen:



# Strategie 2030

Unser Weg zu nachhaltigem Erfolg

## Was wir erreichen wollen – in Zahlen

> **11** %  
EBIT-Marge

**4** Mrd.€  
Umsatz

≤ **30** %  
NWC

## Wie wir es erreichen wollen – strategische Hebel

1

**Light Equipment**  
Market Leadership

2

**zero emission**  
Solutions

3

**Time to Market**  
and **Innovation**

4

**Americas Growth**  
Strategy

5

**Asia and**  
**Low-regulated**  
**Markets**

6

**Digitalization**  
and **Automation**

7

**Cost, Operations**  
and **Footprint**  
Optimization

8

**Aftermarket** and  
**Services**

9

**Sustainability**  
**Actions**

10

**Best Company**  
to Work for

# Unsere Vision: Wir treiben den technologischen Wandel mit innovativen Lösungen

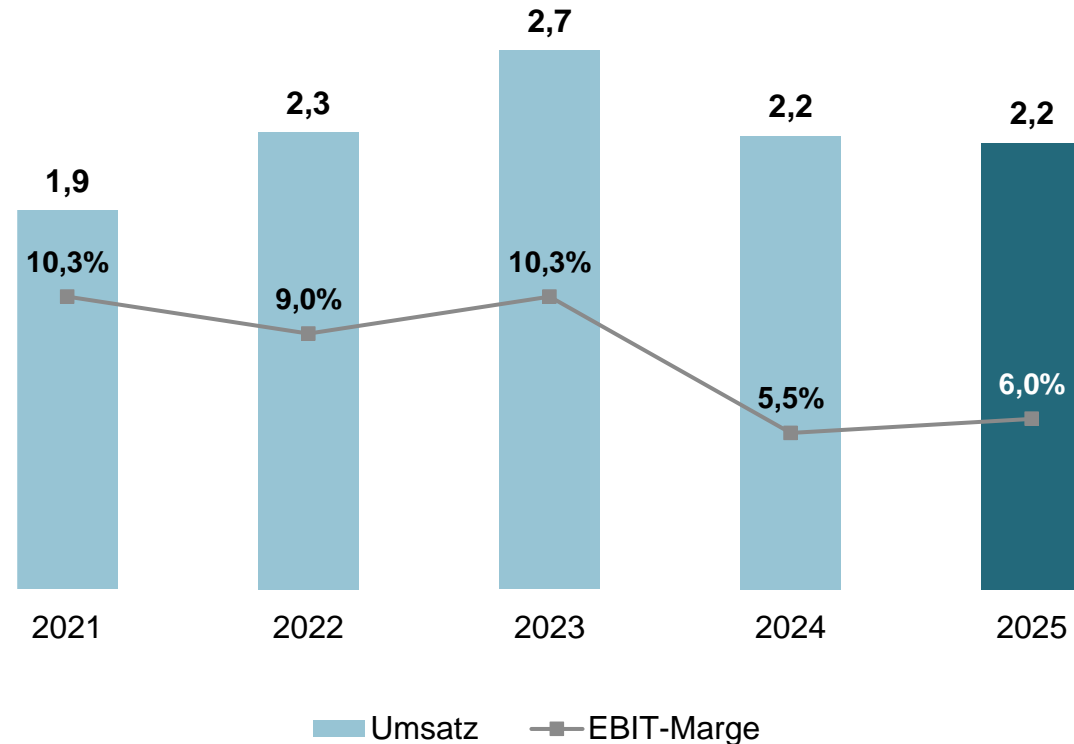


Bei allem, was wir tun, steht unser Kunde im Mittelpunkt: Von unserem umfassenden Anwendungs-Knowhow über herausragende Engineering-Leistungen und unsere Schnittstellenoffenheit bis hin zu intelligenten Geschäftsmodellen.

# Unser Jahr 2025 in Zahlen

## Umsatz und Margenentwicklung

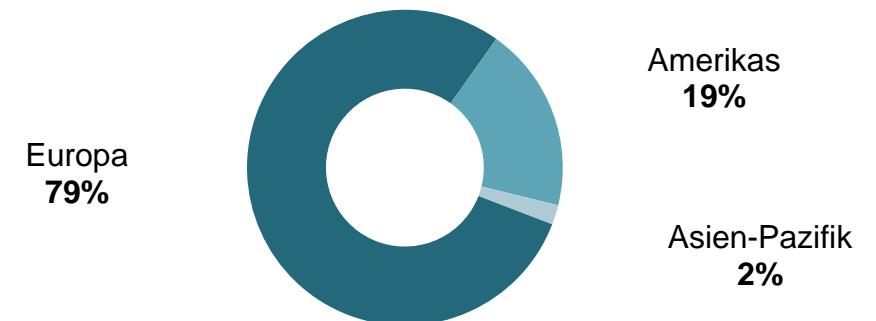
Umsatz in Mrd. €, EBIT-Marge in %



## Umsatzverteilung nach Geschäftsbereichen



## Umsatzverteilung nach Regionen



# Unsere Mission: Wir machen unsere Kunden produktiver als jeder andere im Markt



Mit maximaler Effizienz machen wir unsere Kunden wirtschaftlicher. Mit unserer kompromisslosen Qualität arbeiten unsere Kunden sicherer. Mit einer Partnerschaft auf Augenhöhe machen wir den Alltag unserer Kunden einfacher.

# Unser Vorstandsteam

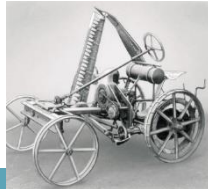


*Von links nach rechts:*

■ Felix Bietenbeck (COO),  
Alexander Greschner (CSO),  
Dr. Karl Tragl (CEO),  
Christoph Burkhard (CFO)

# Seit mehr als 175 Jahren ...

... bieten wir Maschinen und Lösungen für die Bau- und Landwirtschaft



**1848**  
Gründung Wacker als  
Schmiedewerkstatt

**1925**  
Gründung Kramer

**1930**  
Wacker erfindet den Stampfer, das  
erste Modell ist ein Elektrostamper

**1934**  
Wacker Innenrüttler  
erobern den Markt

**1959**  
Erster Schaufellader KS 510  
mit Allradantrieb von Kramer

**1960**  
Gründung Weidemann



**2000**  
Fusion Neuson  
und Kramer

**1988**  
Baggern am Hang:  
Entwicklung von VDS

**1984**  
Erster Hydraulik-  
Minibagger von Neuson

**1981**  
Gründung Neuson

**1972**  
Erfindung des  
Weidemann Hoftrac®

**1964**  
Gründung Enar

**2005**  
Wacker akquiriert  
Weidemann



**2007**  
Börsengang und Zusammen-  
schluss der Unternehmen  
Wacker und Neuson Kramer

**2014**  
Start der zero emission  
Serie

**2021**  
Der vollhydraulische  
Schnellwechsler – Kramer  
führt Smart Attach ein

**2022**  
Erwerb Enar  
Group

**2022**  
Eine neue Ära: Mobilbagger  
EW100 von Wacker Neuson  
mit MIC 4.0

**2025**  
Teilautonomes Fahren mit  
dem Weidemann 1190e imp  
mit Assistenzfunktion  
„Follow me“

# Wacker Neuson

Baugeräte, Kompaktmaschinen und Lösungen für die Bauwirtschaft



## Unser Angebot im Überblick

 Reparatur und Wartung	 Miete	 Gebraucht- maschinen
 Finanzierung	 ePartner	 Academy
 Original Ersatzteile	 EquipCare	 Die Beton- spezialisten
 Rail	<a href="http://www.wackerneuson.com">www.wackerneuson.com</a>	



- Kundenerfolg im Fokus: Verlässlicher Partner für effiziente Baustellen
- In enger Zusammenarbeit mit den Kunden entstehen passgenaue Lösungen für die Bauwirtschaft, die die Arbeit erleichtern
- Innovativ und zukunftsorientiert mit digitalen und zero emission Lösungen
- Mit eigenen Vertriebs- und Servicegesellschaften und Partnerstandorten weltweit präsent

# Enar

Spezialist für Betonverdichtung

 ENAR



Zuverlässige Qualität zum fairen Preis

## Unser Angebot im Überblick

<p>Reparatur und Wartung</p>	<p>eStore</p>
<p>Original Ersatzteile</p>	<p>Telematik</p>

[www.enargroup.com](http://www.enargroup.com)



Betontechnik



Betonverarbeitung



Verdichtung



Stromerzeuger

Pumpen

Beleuchtung

Aufbruchtechnik

- Weltmarktführer im Bereich Betonvibration mit über 60 Jahren Erfahrung
- Breitesten Produktpalette im Markt – entwickelt für die Anforderungen und Herausforderungen weltweiter Bauprojekte
- Robuste, langlebige Technik für den zuverlässigen Einsatz unter anspruchsvollen Bedingungen
- Innovative Produkte, die Spitzenleistung und ein faires Preis-Leistungs-Verhältnis vereinen

# Kramer

Hochwertige Technik für die Bau- und Landwirtschaft



**KRAMER**  
*on the safe side*



## Unser Angebot im Überblick



Reparatur und  
Wartung



Finanzierung



ePartner



Academy



Original  
Ersatzteile



EquipCare

[www.kramer.de](http://www.kramer.de)



Radlader



Teleskopradlader



Teleskoplader

- Zwei Produktlinien: Bau- und Landwirtschaft
- 100 Jahre Erfahrung: Führende Marktposition in Europa
- Praxisnahe Lösungen für individuelle Kundenanforderungen
- Langlebige Qualität „Made in Germany“ – hohe Wertbeständigkeit und langfristige Ersatzteilverfügbarkeit
- Exklusives, internationales Händlernetz für Vertrieb und Service

# Weidemann

Starker Partner für die Landwirtschaft



## Unser Angebot im Überblick



Reparatur und  
Wartung



Gebraucht-  
maschinen



Finanzierung



ePartner



Academy



Original  
Ersatzteile



EquipCare

[www.weidemann.com](http://www.weidemann.com)



Hoflader



Radlader



Teleskopradlader



Teleskopplader

- Mission seit Jahrzehnten: Entlastung der Landwirte durch Mechanisierung der Stall- und Innenwirtschaft
- Erfinder des Hoftrac – das Original stammt von Weidemann
- Starke Partnerschaft zwischen Hersteller, Händlern und Kunden
- Einer der führenden Hersteller in Zentraleuropa
- Fokus auf Wirtschaftlichkeit und Langlebigkeit der Maschinen

# Unser Purpose: Wir leisten einen starken Beitrag für nachhaltige Bau- und Landwirtschaft



Von unseren innovativen Lösungen für die Bau- und Landwirtschaft profitieren Mensch und Natur. zero emission ist dabei der zentrale Treiber.

# Nachhaltigkeit, die Fakten schafft

**72 %**

weniger CO<sub>2</sub>-Emissionen  
im Vergleich zu 2019  
in 2025\*

**84 Mio. €**

für Forschung und  
Entwicklung in 2025  
(inkl. aktivierter  
Aufwendungen)

**Ausgezeichnet**

mit der EcoVadis  
Silbermedaille

SILVER | Top 15%

**ecovadis**

Sustainability Rating

MAR 2025

Details zum EcoVadis Ranking  
sind [hier](#) zu finden.

**34 %**

des Energieverbrauchs  
aus erneuerbaren  
Quellen in 2025

**221**

Auszubildende in  
Deutschland, Österreich,  
der Schweiz und  
Großbritannien in 2025



# Wir setzen auf Nachhaltigkeit

Wir übernehmen Verantwortung für Umwelt und Zukunft

- **100 Prozent Ökostrom** an den Standorten in Deutschland, Österreich und den USA – plus eigener Solarstrom durch Photovoltaik und effiziente Wärmenutzung mit Wärmepumpen.
- **Effiziente Energie** durch LED-Beleuchtung und moderne Klima- und Heizsysteme.
- **Grüne Mobilität** mit E-Fahrzeugen, Ladesäulen und nachhaltige Logistik mit eTrucks.
- **Zertifizierte Standards** (ISO 14001 und 50001) für Umwelt- und Energiemanagement.
- **Nachhaltige Produktions- und Lieferketten** durch optimierte Zulieferprozesse, langlebige Materialien und reduzierte Transportwege.
- **Alternative Antriebe** mit HVO-Freigabe, Start-Stopp-Systemen und innovativen Technologien zur Verbrauchsreduktion.



# Unser zero emission Produktportfolio

Wir sind ein Pionier für elektrisch betriebene Baugeräte und Kompaktmaschinen



## zero emission



eine Batterie –  
eine breite Palette an Geräten



**BATTERYONE**



# Wir sind ganzheitlicher Lösungsanbieter

Unser 360° Ökosystem für die emissionsfreie Baustelle



Wir haben das gesamte Ökosystem im Blick – von der Ladeinfrastruktur über Serviceleistungen, Finanzierungsangebote und unterschiedliche Nutzungsmodelle bis hin zu einer Lebenszyklusbetrachtung der Batterie.

- **Charging:** Konzepte zur mobilen Stromversorgung
- **Servicing:** Telematik- und Batteriediagnose-Tools
- **Operating:** Ein Akku für diverse Baugeräte
- **Cyclic Solution:** Refurbishment und Second-Life-Konzepte
- **Sharing:** Erst mieten, dann kaufen
- **Pricing:** Individuelle Finanzierungsprogramme

# Weltweit zuhause

Immer in der Nähe unserer Kunden

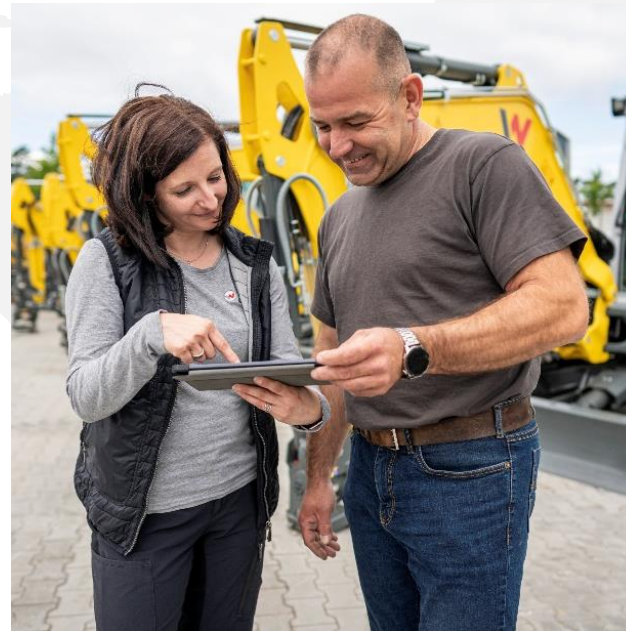
## Hauptsitz München

- Konzernzentrale mit Vorstand, zentralen Unternehmensfunktionen und Verwaltung
- Außerdem Zentrale der deutschen Vertriebsgesellschaft und des Aftermarket-Bereichs



## Vertrieb und Service

- Starkes Netzwerk aus mehr als 7.000 Vertriebs- und Servicepunkten in über 120 Ländern weltweit
- Vertriebsstrukturen sind gezielt auf Anforderungen der Märkte ausgerichtet



# Produktion und Entwicklung

An acht Standorten in Nordamerika, Europa und Asien



**Menomonee Falls (USA)**  
Baugeräte und  
Kompaktmaschinen



**Pinghu (CHN)**  
Baugeräte und  
Kompaktmaschinen



**Korbach (DEU)**  
Kompaktmaschinen



**Pfullendorf (DEU)**  
Kompaktmaschinen



**Reichertshofen (DEU)**  
Baugeräte



**Hörsching (AUT)**  
Kompaktmaschinen



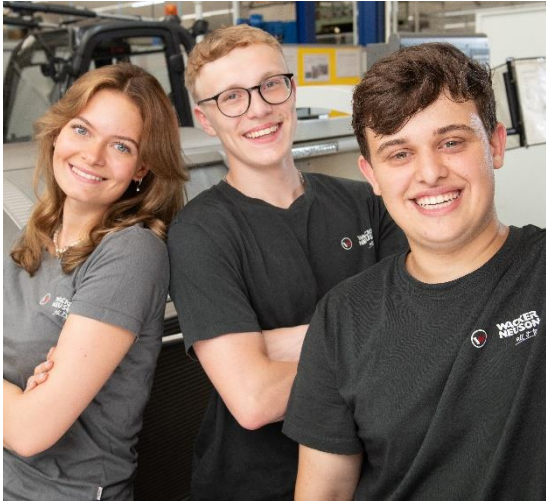
**Saragossa (ESP)**  
Baugeräte



**Kragujevac (SRB)**  
Stahlbaukomponenten

# Wir gestalten unsere Zukunft besser

Unsere Stärke als internationaler Konzern mit rund 5.800 Mitarbeitenden weltweit? Menschen, die uns mit Leidenschaft und Spitzenleistung voranbringen.



## Unser Führungsverständnis

Wertschätzung und Teamgeist prägen unsere Zusammenarbeit, das zeigen auch unsere Führungsleitlinien.



„Wir übernehmen Verantwortung.“



„Wir leben Augenhöhe.“



„Wir entwickeln uns weiter.“



„Wir agieren als Coach.“



„Wir feiern Erfolge.“

# Vielen Dank!

Wacker Neuson Group  
Unternehmenspräsentation 2026



Wacker Neuson  
Group